

#PiiASummit

Förstudieprojekt

Pi!A

ABB

 mobilaris

 byBrick interface

 **BOLIDEN**

KANTHAL
Part of Sandvik Group

mine tec 
www.mine tec.se

Modelon

SSAB

Optimization®

ORYX
SIMULATIONS

SIEMENS



VOLVO
Volvo Construction Equipment

Med stöd från

VINNOVA
Sveriges innovationsmyndighet

 Energimyndigheten

FORMAS 

Strategiska
innovations-
program

Förstudieprojekt

- Digitaliserad in-line kontroll av ytdefekter, oxider, och föroreningar på valsämnen, plåt, och tråd: Lars Sandberg, Swerim AB
- AI som stöd för effektivare processmodellering: Johannes Holmberg, Calejo
- Digital transformation av återvinningsindustrin - en möjliggörare i det cirkulära samhället: Märta Bergfors, STENA RECYCLING INTERNATIONAL AKTIEBOLAG
- Smart kroppsnära teknik för ökad säkerhet och hälsa inom processindustrin: Francisco Penayo, ABB
- Energoptimering inom processindustri med hjälp av AI: Johannes Holmberg, Calejo
- Digitaliserad Sodapanna: Johannes Kocher, ACOSENSE AB
- Wood prediction using Artificial Intelligence in Modelling (WAIMO): David Runosson, Holmen Aktiebolag
- Sensor-utläsningssystem för processindustrin: Carolina Franciscangelis, RISE Research Institutes of Sweden AB
- Forestry Drone Digitization: William Johnsson, Deep Forestry AB

DigiWireSurf

Digitaliserad in-line kontroll av ytdefekter, oxider, och föroreningar på valsämnen, band och tråd

Lars Sandberg, projektledare

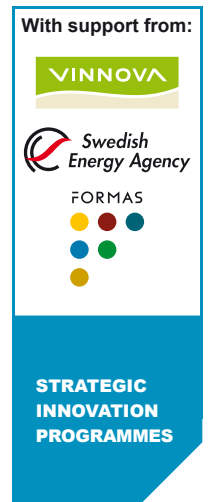
KANTHAL[®]

Part of Sandvik Group

outokumpu 
Fagersta Stainless

 **SWERIM**

AI som stöd för effektivare processmodellering



Projektkoordinator och presentatör: Johannes Holmberg,
Calejo Industrial Intelligence AB



B 3652-1/06
IGS 500-7

ABB

DIGITAL TRANSFORMATION AV ÅTERVINNINGSSINDUSTRIN

En möjliggörare i det cirkulära samhället

Märta Bergfors

COMBITECH

ABB

STENA
RECYCLING

08N WOODZ

Smart Kroppsnära Teknik

Francisco Penayo



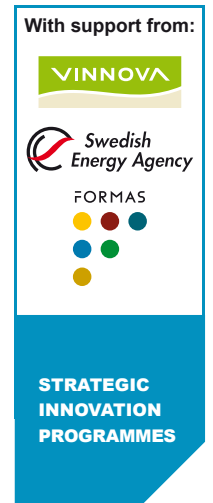
1977
HÖGSKOLAN
I SKÖVDE



Energioptimering inom processindustri med hjälp av AI



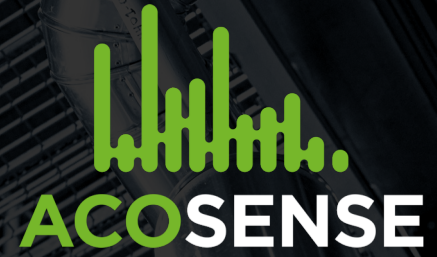
SCA



Projektkoordinator och presentatör: Johannes Holmberg,
Calejo Industrial Intelligence AB



Pi!A

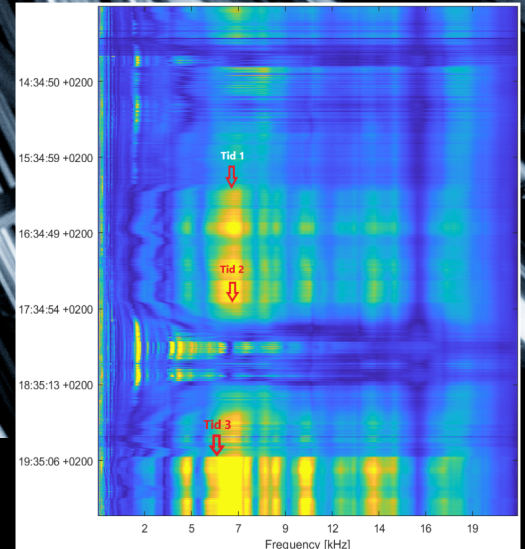


NORDICPAPER



FRAUNHOFER CHALMERS
RESEARCH CENTRE FOR INDUSTRIAL MATHEMATICS

Digital sodapanna



WAIMO

Wood prediction using Artificial Intelligence in Modelling



David Runosson

HOLMEN

RI
SE



PulpEye
pulpeye.com

ANDRITZ

Sensor Interrogator for Process Industry



PROXIMION

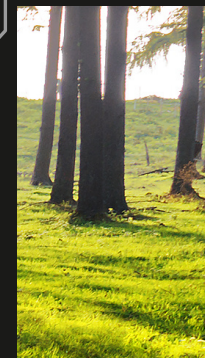


Pre-study presented by

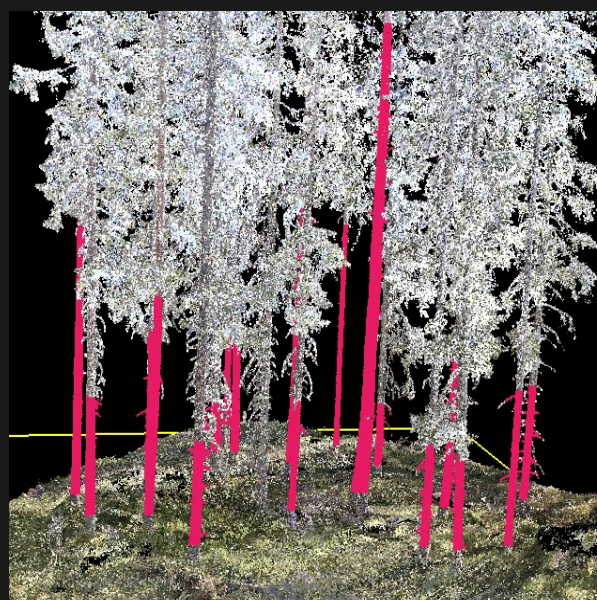
Dr. Carolina Franciscangelis, RISE



DEEFORESTRY



We Fly Drones Below the Canopy of the Forest



Artificial Intelligence in Forestry

- William Johnsson (COO)
- Autonomous Forestry Digitization
- Agile Feedstock Management

“What could we achieve if the entire forestry value chain could have perfect information about every aspect, of every single tree, months before it was harvested?”

Email us: info@deepforestry.com